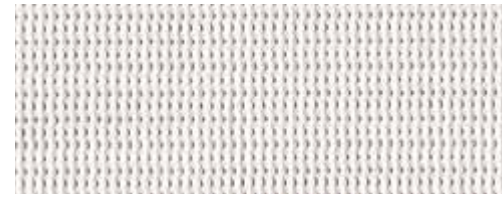




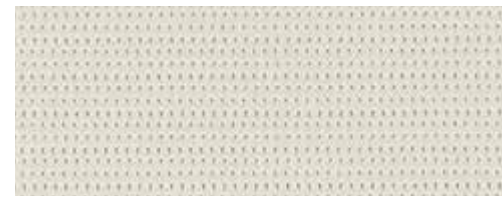
SWK6
SWK15



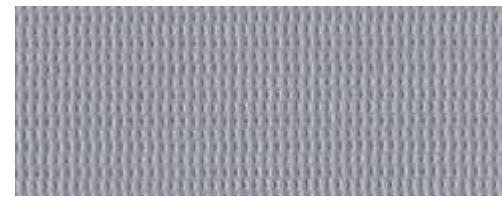
SWK6



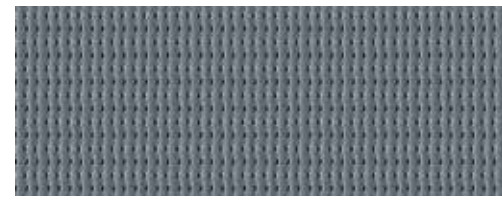
White
SWK M005 150M1



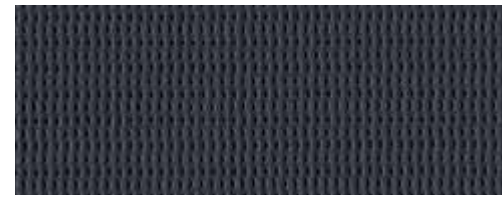
Pearl
SWK M006 150M1



Silver
SWK M652 150M1



Storm
SWK M729 150M1

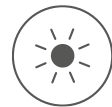


Charcoal
SWK M392 150M1



Black
SWK M391 150M1

SWK15



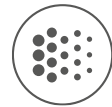
PROTECTS FROM THE
UV, HEAT & LIGHT
*Protège des UV, de la
chaleur et de la lumière*



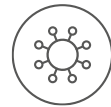
TEAR
STRENGTH
*Résiste
à la déchirure*



BREATHABLE
COMFORT
Respirant



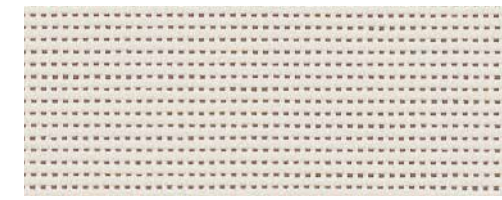
FADE
RESISTANT
*Résiste
à la décoloration*



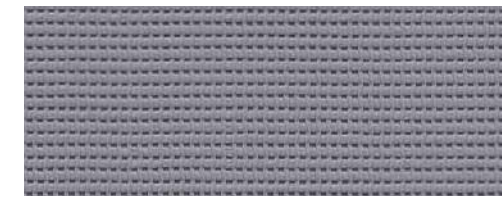
MOLD
RESISTANT
*Résiste
aux moisissures*



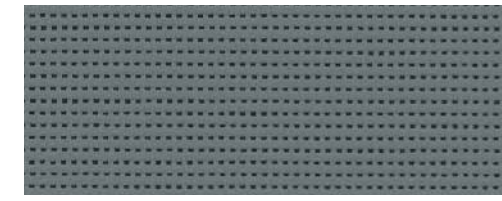
EASY
TO CLEAN
*Entretien
facile*



Pearl
SWN M006 305



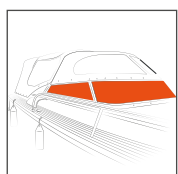
Silver
SWN M652 305



Storm
SWN M729 305



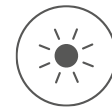
Charcoal
SWN M392 305



RECOMMENDED
RECOMMANDÉ



* FIXED
BIMINIS
ONLY
BIMINIS
FIXES
SEULEMENT



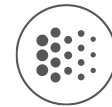
PROTECTS FROM THE
UV, HEAT & LIGHT
*Protège des UV, de la
chaleur et de la lumière*



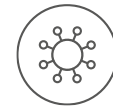
TEAR
STRENGTH
*Résiste
à la déchirure*



BREATHABLE
COMFORT
Respirant



FADE
RESISTANT
*Résiste
à la décoloration*



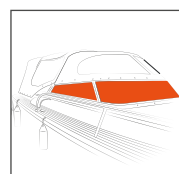
MOLD
RESISTANT
*Résiste
aux moisissures*



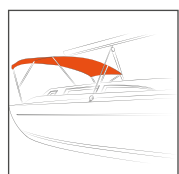
EASY
TO CLEAN
*Entretien
facile*

Thanks to its micro-perforated structure with an opening rate of 6%, the Sunworker SWK6 range lets natural light in, while regulating luminosity and filtering the sun's heat. Woven using the « Rachel Trameur » method, it is extremely resistant to tearing and deformation.

Grâce à sa structure micro-perforée avec un taux d'ouverture à 6%, la gamme Sunworker SWK6 laisse pénétrer la lumière naturelle tout en régulant la luminosité et en filtrant la chaleur du soleil. Tissée selon la méthode du « Rachel Trameur », elle offre une extrême résistance à la déchirure et à la déformation.



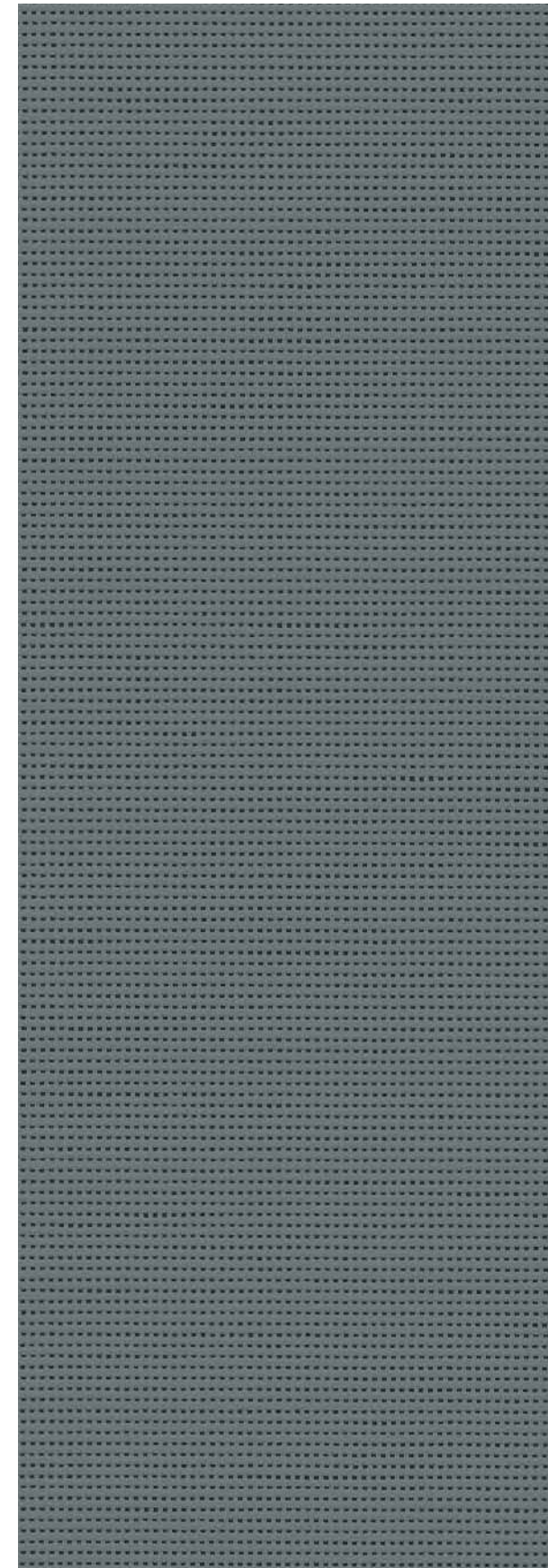
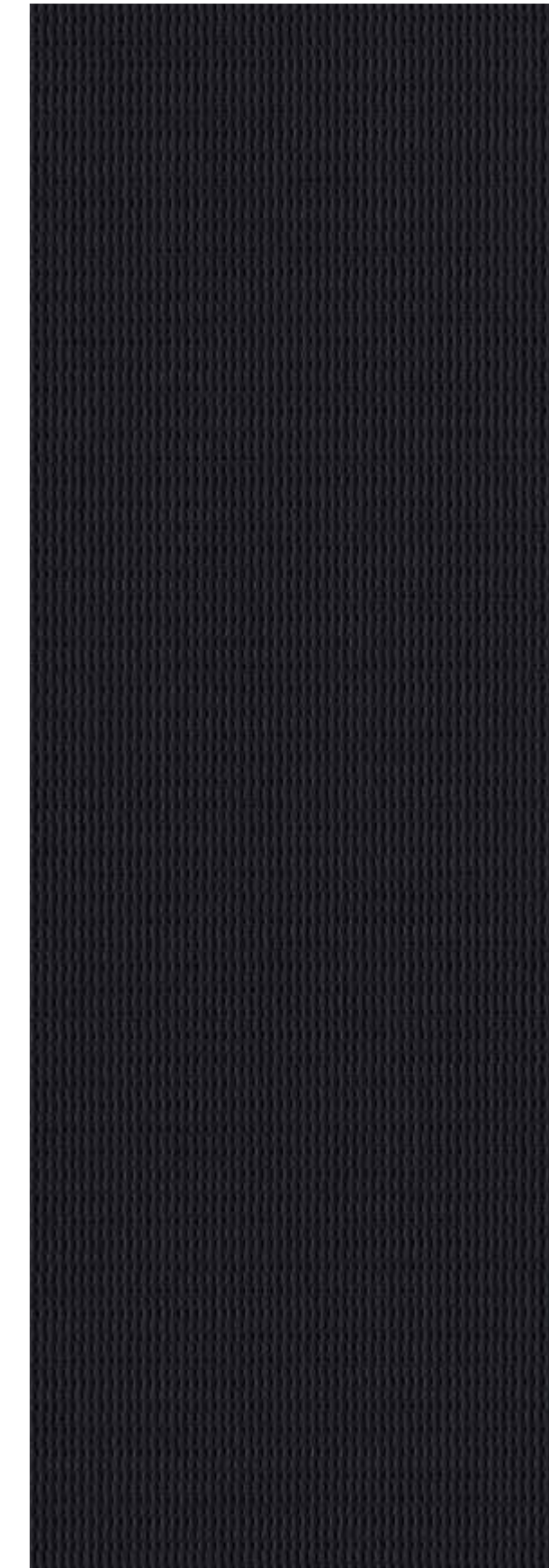
RECOMMENDED
RECOMMANDÉ



* FIXED
BIMINIS
ONLY
BIMINIS
FIXES
SEULEMENT

SWK6

SWK15





Edition October 2023 - SAS DICKSON CONSTANT - capital 12,640,000 euros - 381 347 970 R.C.S. Lille Métropole - Photos: Nomad Citizen
Cover picture / photo de couverture: SWK15 Silver M652

SWK6		SWK15
50% HIGH TENACITY POLYESTER, 50% PVC 50% POLYESTER HAUTE TÉNACITÉ, 50% PVC	COMPOSITION	50% HIGH TENACITY POLYESTER, 50% PVC 50% POLYESTER HAUTE TÉNACITÉ, 50% PVC
BS1D0 (EUROCLASS EN 13501-1), M1 (NF 92503), B1 (DIN 4102), C1 (UNI 9174)	FLAME RETARDANCY RÉSISTANCE AU FEU	M2 (NF 92503), B1 (DIN 4102)
6%	OPENNESS FACTOR FACTEUR D'OUVERTURE	15%
300 G/M ²	WEIGHT POIDS	360 G/M ²
0,42 MM	THICKNESS ÉPAISSEUR	0,55 MM
150 CM	WIDTH LAIZE	305 CM
60 ML	ROLL LENGTH - ISO 105 B02 LONGUEUR DE COUPE - ISO 105 B02	30 ML

Dickson®: french expertise, combining performance and design. We develop exceptional performance fabrics that meet the most demanding standards for interior and exterior design. Dickson is a brand recognised worldwide for its durability and high technical performance.

Dickson®: un savoir-faire français, alliant performance et design. Nous développons des toiles aux performances exceptionnelles qui répondent aux normes les plus exigeantes en matière d'aménagement intérieur et extérieur. Dickson est une marque mondialement reconnue pour sa durabilité et ses hautes performances techniques.

The values of this product may vary depending on a tolerance variation of +/- 5%. We recommend that you do not mix different batches as there might be a slight variation in colour between two productions.

Les valeurs de ce produit peuvent varier selon une tolérance de +/- 5%. Nous vous recommandons de ne pas mélanger différents lots car il peut y avoir une légère variation de couleur entre deux productions.



Find more technical information with the digital data sheets!

Retrouvez plus d'informations techniques avec les fiches digitales !



* See general warranty conditions on dckc.fr/sunbrella
Voir conditions générales de garantie sur dckc.fr/sunbrella



Know more about Sunbrella's commitments and our Greenovation program !

En savoir plus sur les engagements de Sunbrella et notre programme Greenovation !

dckc.fr/sunbrella